

Statistika silničního provozu

- Počet vozidel
- Rychlost jednotlivých vozidel
- Průměrná rychlost všech vozidel
- Maximální rychlosti vozidel v daný den
- a další zpracované grafy a tabulky



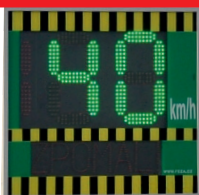
Zpracujeme Vám přehlednou statistiku provozu v dané lokalitě...

Měření rychlosti a vypracování statistiky silničního provozu

Ve Vámi určené lokalitě nainstalujeme zařízení, které měří rychlost projíždějících vozidel, počítá je a včetně data a hodiny, tyto informace ukládá na paměťovou kartu. Z těchto uložených dat Vám vypracujeme protokol, který je v týdenních intervalech. Z tohoto protokolu zjistíte počet projíždějících vozidel, jejich průměrné a maximální rychlosti apod. Toto zařízení nemusíte zakoupit, ale můžete si jej pronajmout jen na určitou dobu, což šetří Vaše finance a získáte dostatečně přehledný popis o silničním provozu v dané lokalitě. Vzhledem k tomu, že zařízení nezobrazuje rychlost projíždějících vozidel, máte přesné hodnoty rychlostí – nikdo kvůli zařízení nezpomaluje a naopak nikdo schválně nezrychluje, aby “trhl” rekord. Zařízení funguje na baterie, takže není nutno zajistit přívod 230VAC, což dělá instalaci velmi rychlou a jednoduchou na většině míst.



Pokud chcete pronajmout radar se zobrazením rychlosti, je to také možné.



Kontakt: Ing. Robert FERFECKI, 777 009 055, info@feza.cz, www.feza.cz

Vyhodnocení statistiky provozu

Místo: Havířov, ulice a směr

GPS pozice: mapy

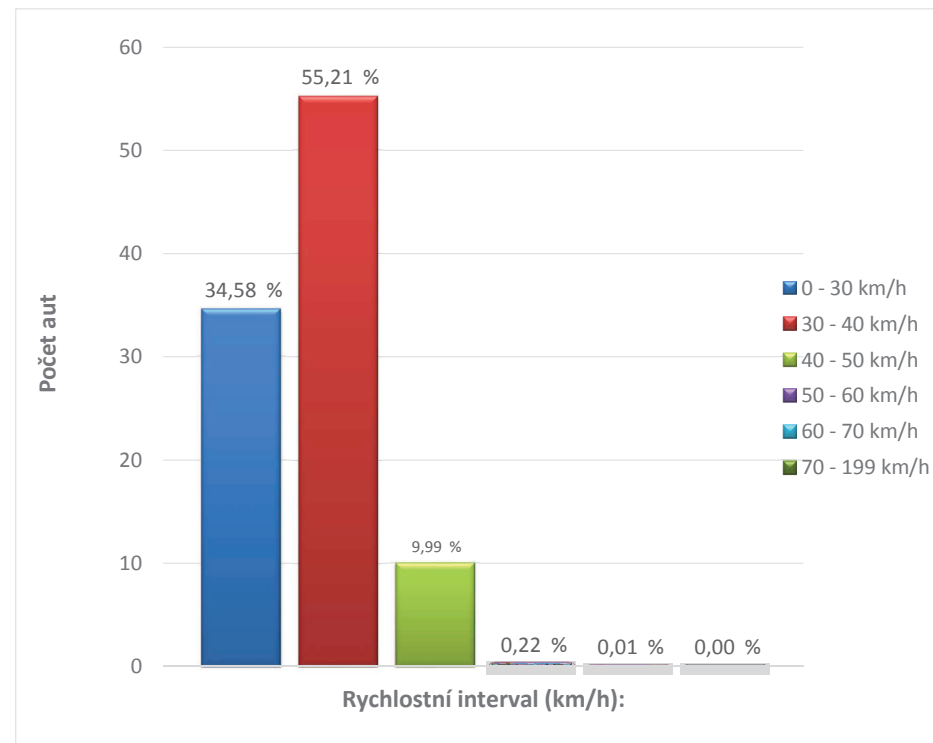
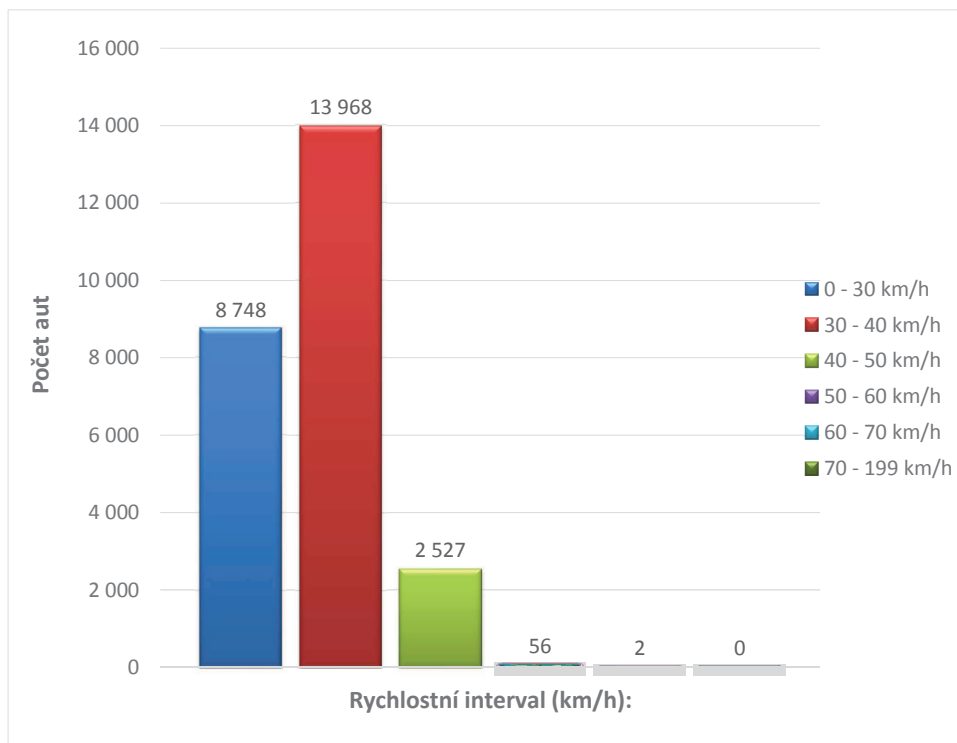
Termín: 23.10.2017 až 29.10.2017

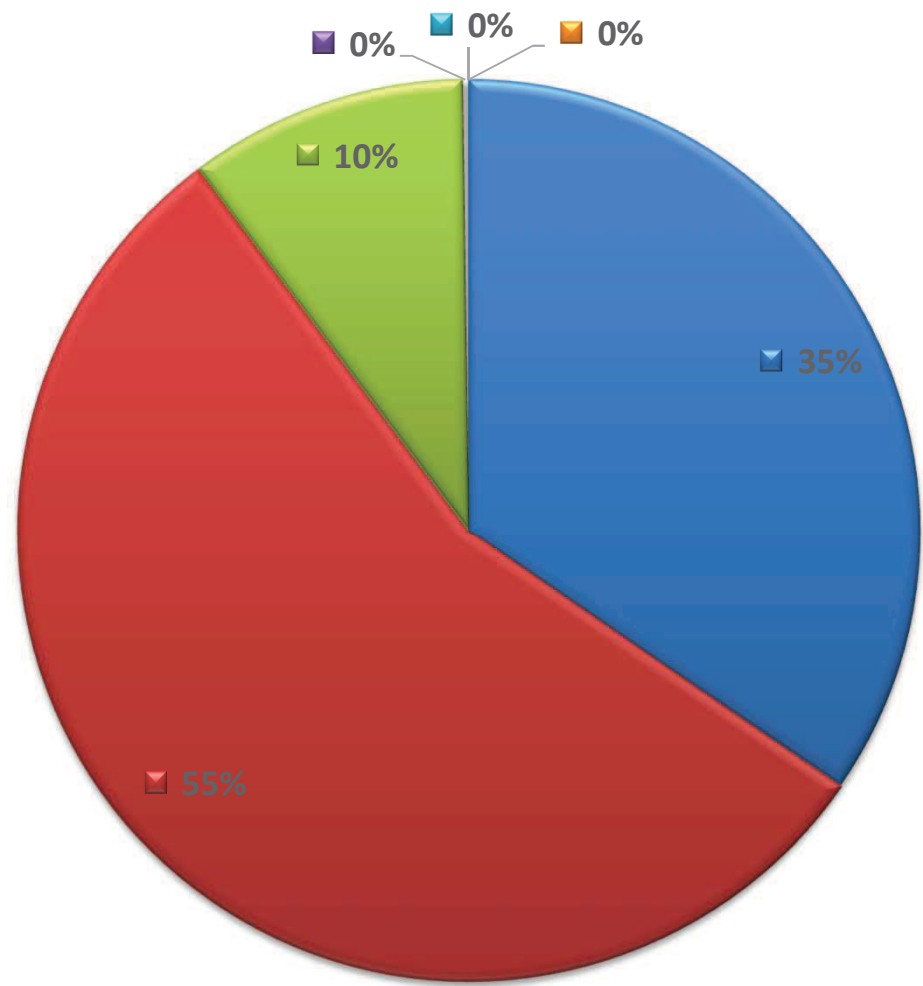
Maximální povolená rychlost: 30 km/h

Ing. Robert FERECKI

www.feza.cz, e-mail: info@feza.cz, Tel.: +420 777 009 055, IČ: 73927775

Mládežnická 1562/7, Havířov – Podlesí, 736 01

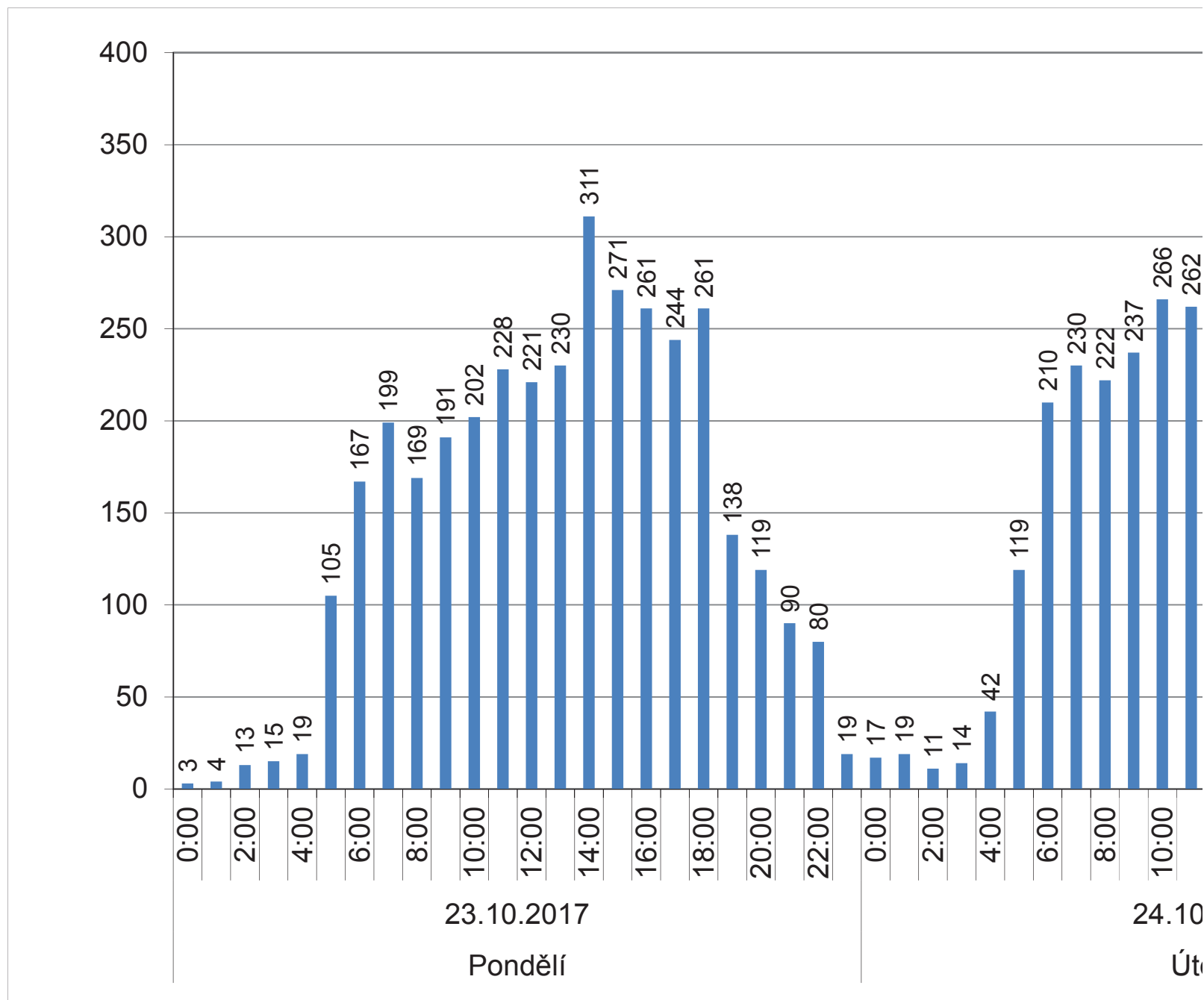


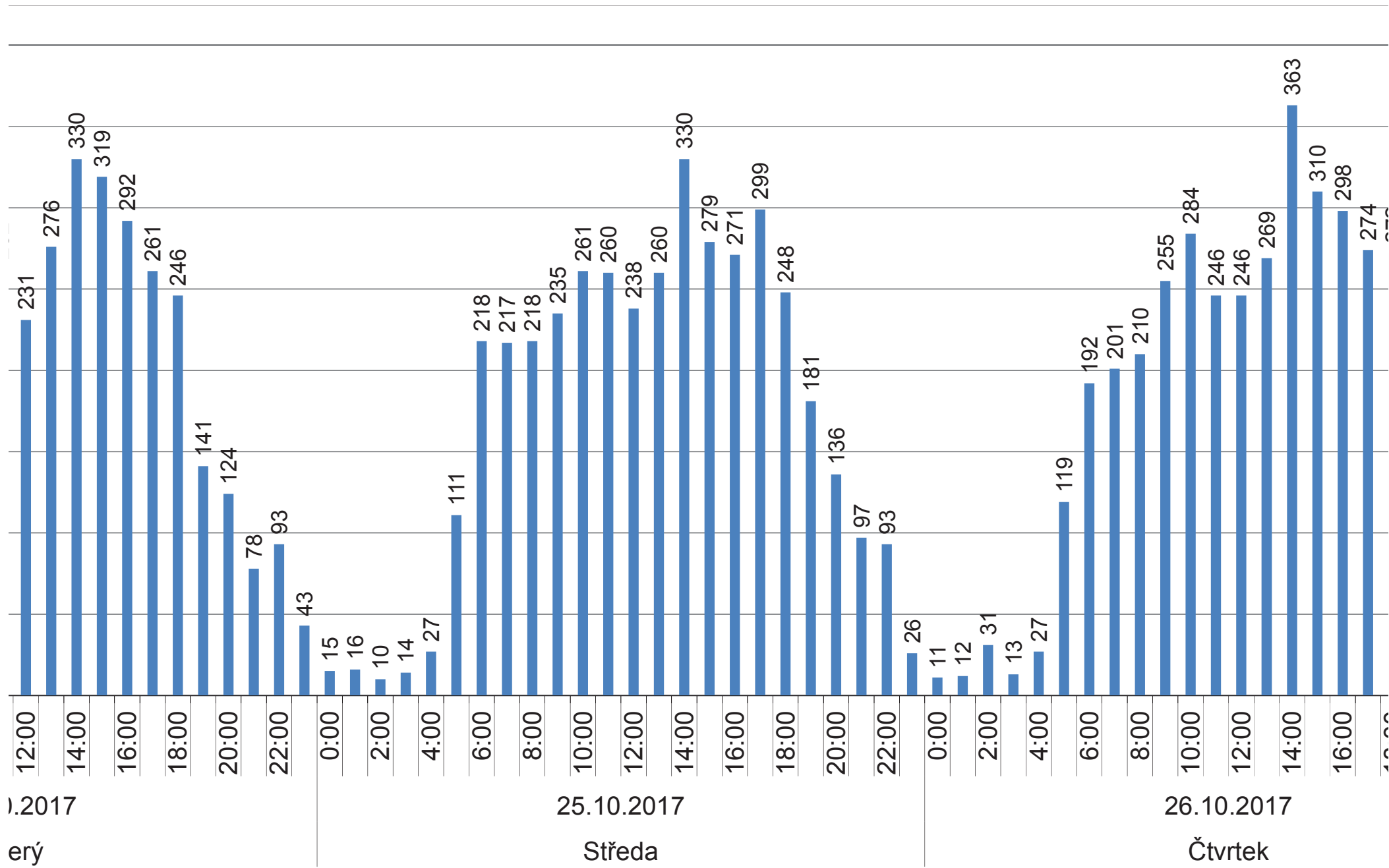


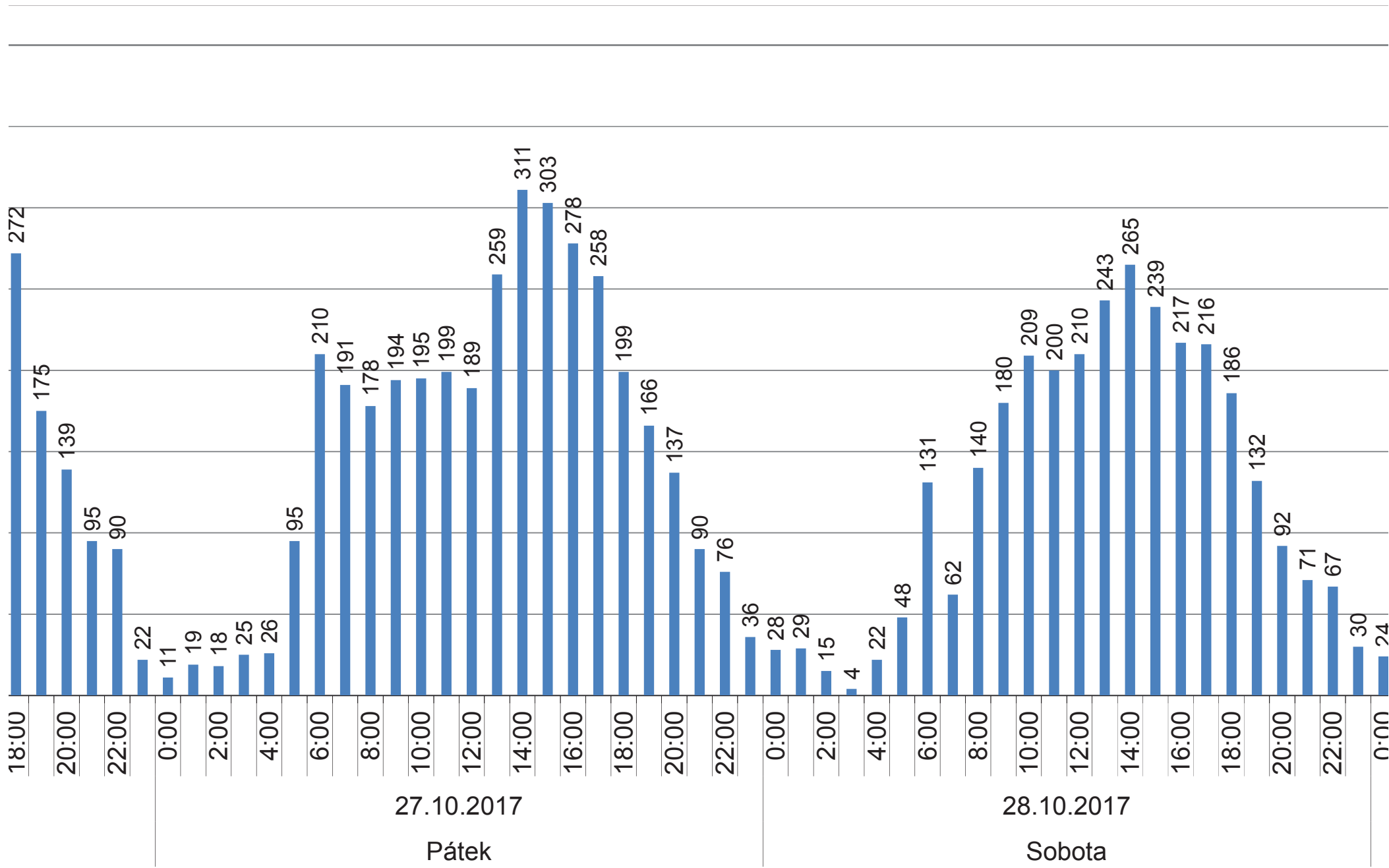
■ 0 - 30 km/h ■ 30 - 40 km/h ■ 40 - 50 km/h ■ 50 - 60 km/h ■ 60 - 70 km/h ■ 70 - 199 km/h

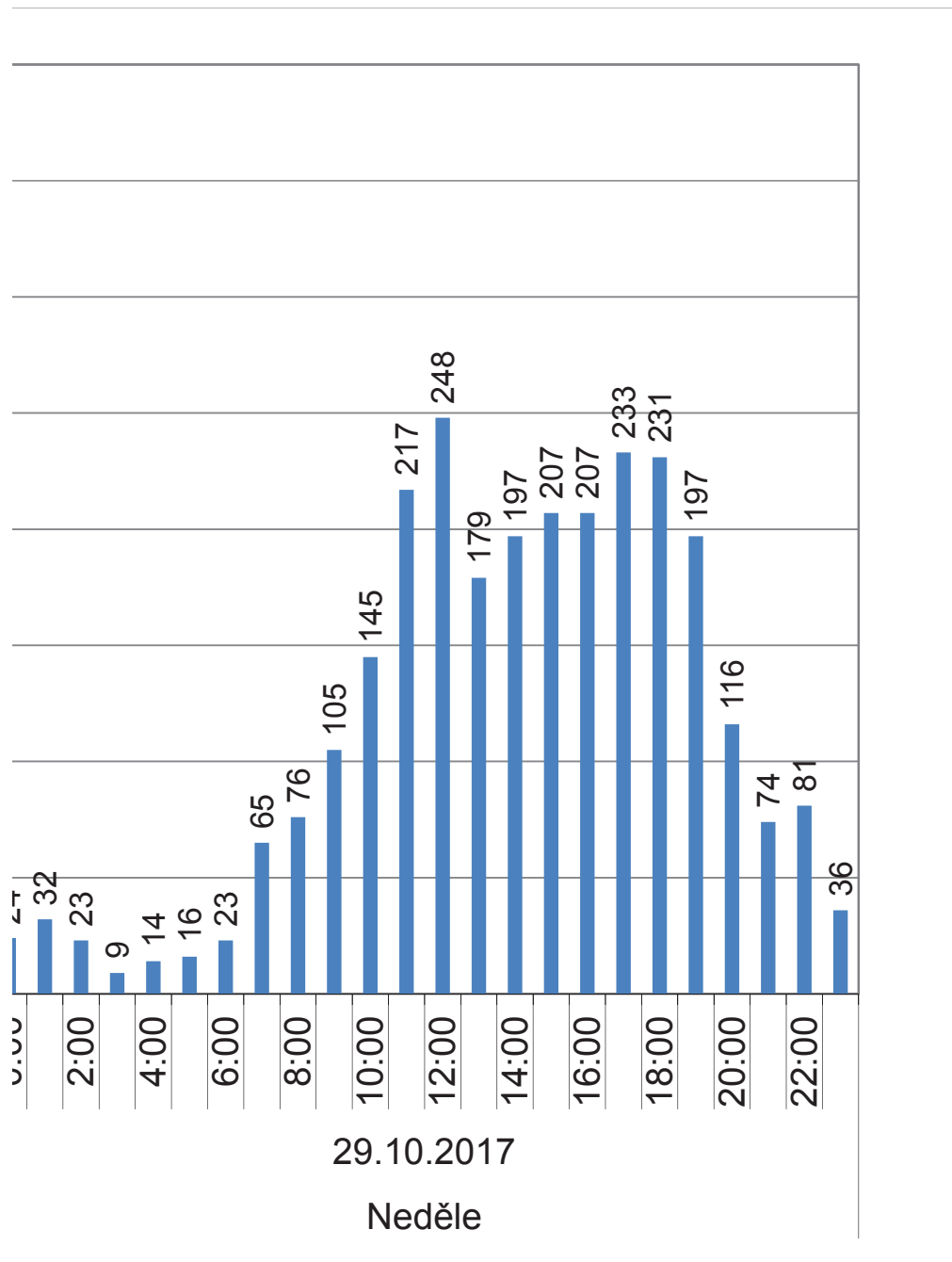
Počet aut v jednotlivých dnech:	
23.10.2017	3 560
24.10.2017	4 083
25.10.2017	4 060
26.10.2017	4 154
27.10.2017	3 663
28.10.2017	3 036
29.10.2017	2 755

* znamená neúplný den









Počet vozidel:	Počet vozidel (%):	Rychlostní interval (km/h):
592	2,34 %	0 - 20 km/h
8 156	32,24 %	21 - 30 km/h
13 968	55,21 %	31 - 40 km/h
2 527	9,99 %	41 - 50 km/h
56	0,22 %	51 - 60 km/h
2	0,01 %	61 - 70 km/h
0	0,00 %	71 - 80 km/h
0	0,00 %	81 - 90 km/h
0	0,00 %	91 - 100 km/h
0	0,00 %	101 - 199 km/h
Celkový počet vozidel:		
25 301		
Průměrná rychlost všech vozidel:		
32,9 km/h		
Maximální naměřená rychlost:		
64 km/h		
Maximální povolená rychlost:		
30 km/h		

Počet vozidel:	Počet vozidel (%):	Rychlostní interval (km/h):
8 748	34,58 %	0 - 30 km/h
13 968	55,21 %	30 - 40 km/h
2 527	9,99 %	40 - 50 km/h
56	0,22 %	50 - 60 km/h
2	0,01 %	60 - 70 km/h
0	0,00 %	70 - 199 km/h
Celkový počet vozidel:		
25 301		
Průměrná rychlost všech vozidel:		
32,9 km/h		
Maximální naměřená rychlost:		
64 km/h		
Maximální povolená rychlost:		
30 km/h		

Deset maximálních rychlostí pro každý den

	Pondělí 23.10.2017		Úterý 24.10.2017		Středa 25.10.2017		Čtvrtek 26.10.2017		Pátek 27.10.2017		Sobota 28.10.2017		Neděle 29.10.2017	
1	64	16:52	60	1:40	51	10:58	64	7:47	56	7:34	58	5:43	55	18:41
2	56	16:30	58	12:35	51	22:37	58	7:29	56	18:12	58	14:45	54	14:31
3	55	15:41	56	0:59	51	22:52	53	14:00	55	11:10	52	17:48	51	13:18
4	53	16:09	56	13:50	50	1:14	53	15:29	54	3:11	51	16:31	50	1:28
5	53	21:12	56	17:47	50	10:20	53	20:36	54	22:13	51	16:48	50	16:43
6	52	3:07	55	13:12	50	11:55	52	11:52	53	12:11	51	22:48	49	7:19
7	52	13:17	55	15:07	50	12:41	52	14:34	51	15:30	50	8:41	49	12:12
8	52	17:03	55	20:10	50	15:12	51	14:03	51	17:27	50	13:22	49	14:29
9	51	8:45	55	22:31	50	16:38	51	18:50	50	6:16	49	0:59	49	14:31
10	51	10:20	52	10:28	50	16:58	51	19:06	50	13:41	49	6:02	48	14:37